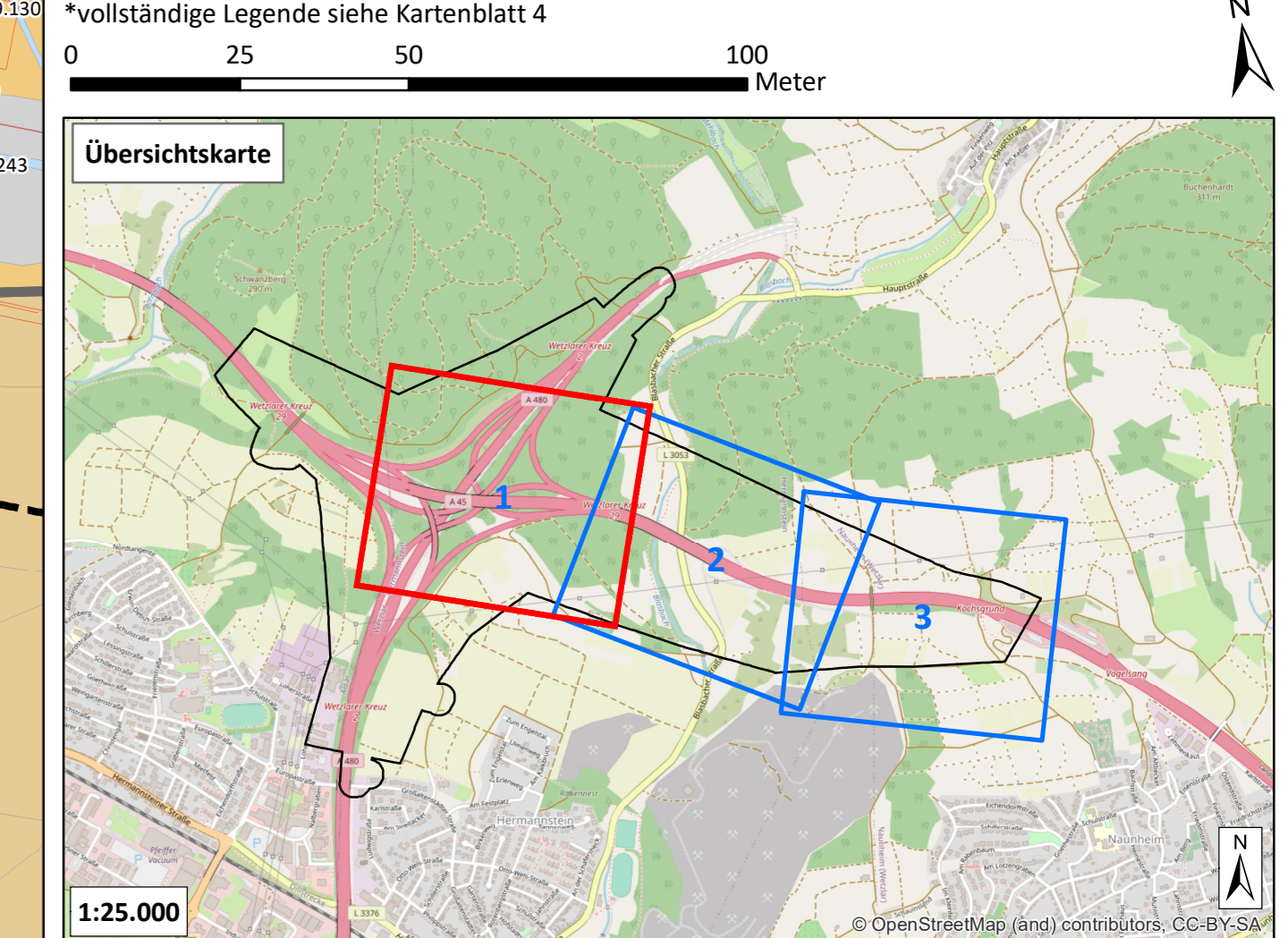


- Kurzlegende***
- Laub- und Mischwald
 - Nadelwald
 - Gebüsche, Hecken, Säume
 - Erwerbsgartenbau/Obstbau
 - Einzelbäume und -sträucher, Baumgruppen, Alleen, Feldgehölze
 - Gewässer, Ufer, Sümpfe
 - Grasland im Außenbereich
 - Ruderalfluren und Brachen
 - Vegetationsarme und kahle Flächen
 - Versiegelte und teilweise versiegelte Flächen
 - Überbaute Flächen
 - Äcker
 - Gärtnerisch gepflegte Anlagen und Hausgärten, Kleingärten und Grabeland
- Geschützte Biotypen**
- Lebensraumtyp nach Anhang II FFH-Richtlinie
 - Gesetzlich geschütztes Biotop nach § 30 BNatSchG / § 13 HAGNatSchG
- Standorte geschützter Pflanzenarten**
- geschützte Pflanzenart (nachrichtlich übernommen Flora-Fauna-Bericht, Hessen Mobil 2017)
- Fauna (Quelle: BfF 2019, *Hessen Mobil 2019)**
- Brutvögel
 - Amphibien
 - Reptilien
 - Fledermäuse
 - Tagfalter
 - Heuschrecken
 - Säuger
- Konfliktkennzeichnung**
- B Biotypen Konflikte (dauerhaft)
 - TB Biotypen Konflikte (temporär)
 - BAS Fauna Konflikte
 - Vo Vorbelastungen
- Baumhöhlen (Quelle: BfF 2019)**
- Höhlenbaum (mit lfd. Nummerierung innerhalb der Baufeldlinie)
- Vorhaben (Die Autobahn GmbH 2021)**
- Baufeldlinie
 - Technische Planung
 - temporäre Baustraßen
- Abgrenzungen**
- Untersuchungsraum A 45
 - Bezugsräume
 - Gemarkungsgrenze
 - Flurgrenze
 - Flurstücksgrenze
- Vollständige Legende siehe Kartenblatt 4



Auftragnehmer/Planverfasser:		Datum		Zeichen	
NATUR PLANUNG Bürostraße 85 61200 Wölfersheim Tel.: (06386) 9 89 10-10 Fax: (06386) 9 89 10-11 mail@naturplanung.de www.naturplanung.de		bearbeitet: Okt. 21		zeichner: Okt. 21	
geprüft:		gez. Feuchter		Projekt-Nr. 12/2365	
Planungsbüro Vallhardt Am Vogelhof 51, 35043 Marburg Datum: 17/07/21		Projekt-Nr. A. 12299			

Die Autobahn Westfalen

Feststellungsentwurf

Die Autobahn GmbH des Bundes			Unterlage / Blatt-Nr.: 19.3 / 1		
Strasse	von NK / Abschnitt	von NK / Abschnitt	Bestands- und Konfliktplan		
A 45	5416 038	5417 005			
PROJIS-Nr.: 06179937 20			Maßstab: 1 : 1.000		
Ersatzneubau der Talbrücke Blasbach mit sechsstreifigem Ausbau Bau-km 162+633 - 164+388					
Aufgestellt: 28.10.2021 Der Leiter der Niederlassung Westfalen, Außenstelle Dillenburg i.A. gez. Reichwein					
(Eugen Reichwein)					